

The background features several abstract, organic shapes: a large green curved shape on the left, a grey curved shape at the top right, a blue curved shape at the bottom, and three green leaf-like shapes in the lower left. A grey teardrop shape is on the right side.

**REHABILITATION DE L'ANTENNE INTERCOMMUNALE
DE TRANSPORT DES EAUX USEES**

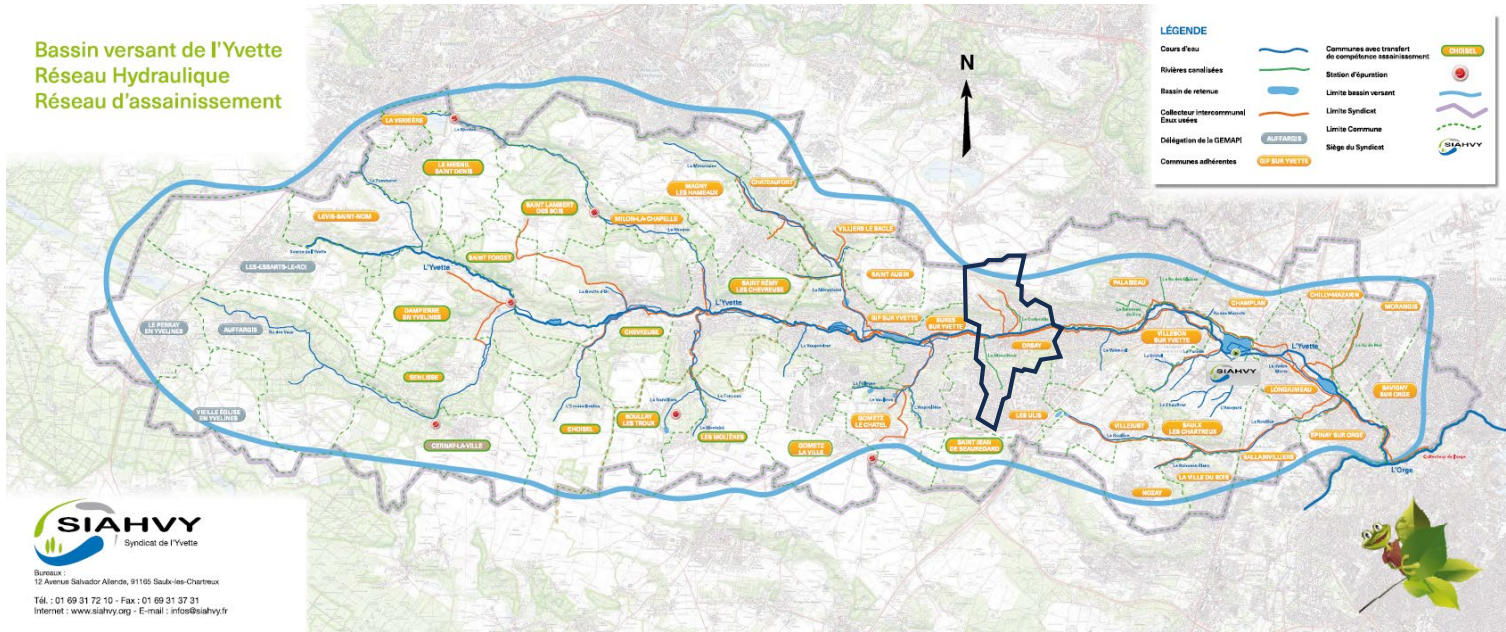
RUE CHARLES DE GAULLE A ORSAY

REUNION PUBLIQUE
14 avril 2026

Le SIAHVV

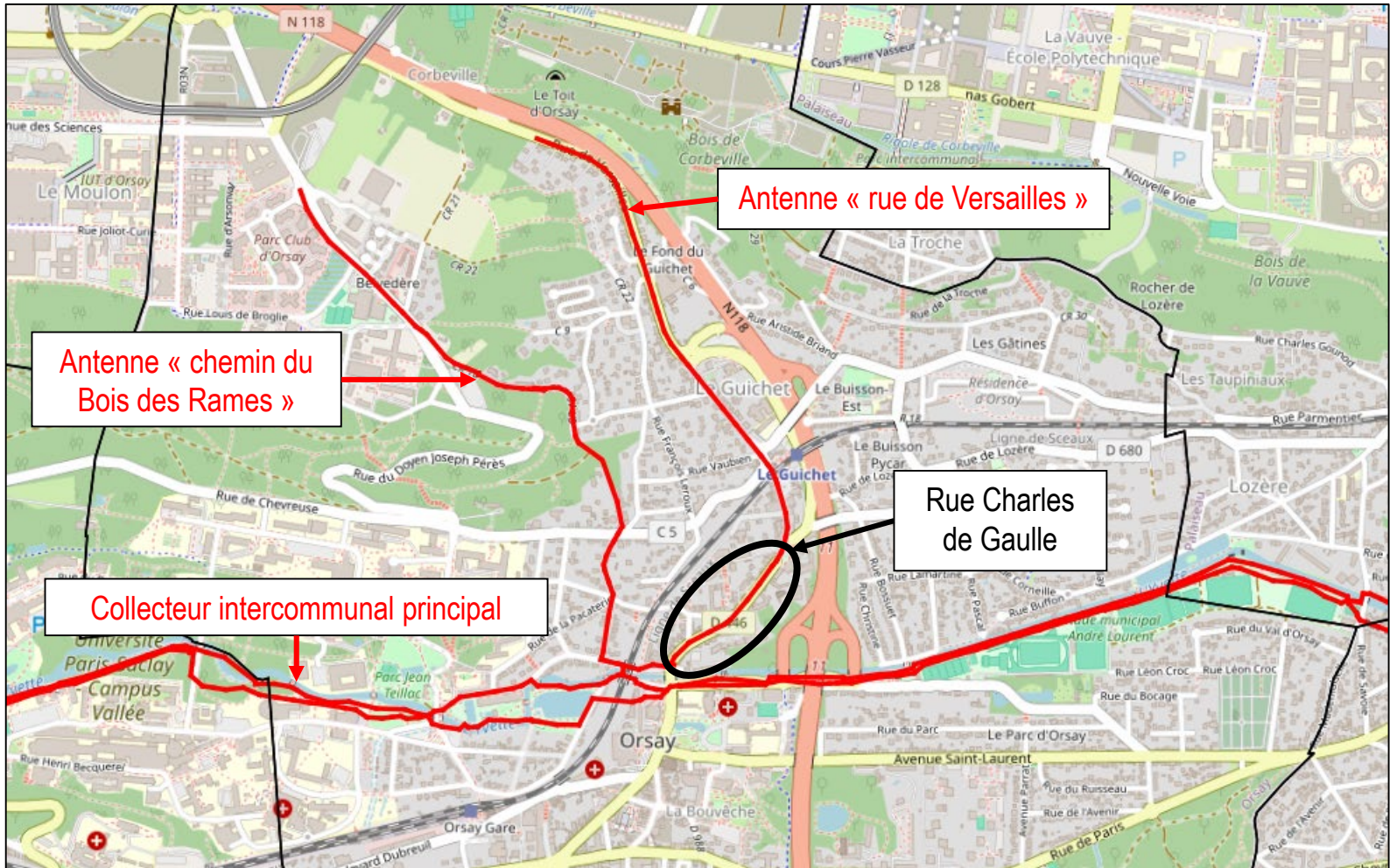
Syndicat Intercommunal pour l'aménagement hydraulique de la Vallée de l'Yvette

38 collectivités adhérentes



2 compétences principales :

- GEstion des Milieux Aquatiques et Prévention Inondation (GEMAPI)
- Assainissement
 → sur Orsay : **transport des eaux usées** et service public d'assainissement non collectif



REHABILITATION DE L'ANTENNE INTERCOMMUNALE DES EAUX USEES RUE CHARLES DE GAULLE A ORSAY

Contexte de l'opération

- Rétrocession des antennes des eaux usées au SIAHVY par la commune d'Orsay
- Réalisation d'investigations sur l'antenne « rue de Versailles »
 - **Etude capacitaire** → vérification du dimensionnement (effluents actuels et futurs) : **réseau correctement dimensionné**
 - **Inspections télévisées** → état structurel et fonctionnel : **nombreuses anomalies décelées**

REHABILITATION DE L'ANTENNE INTERCOMMUNALE DES EAUX USEES RUE CHARLES DE GAULLE A ORSAY

Extraits des inspections télévisées – rue Charles de Gaulle



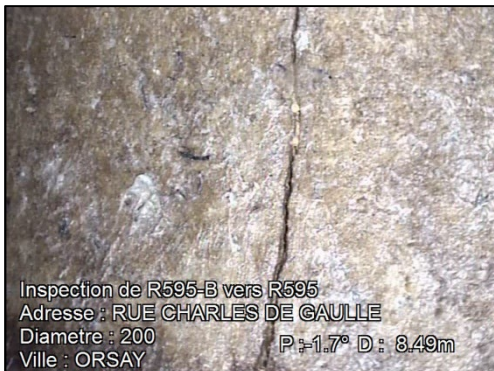
Perforation de la canalisation



Raccordement non étanche



Déboitement



Fissure circonférentielle ouverte



Joint d'étanchéité rompu



Plis de la gaine

➔ Travaux impératifs

REHABILITATION DE L'ANTENNE INTERCOMMUNALE DES EAUX USEES RUE CHARLES DE GAULLE A ORSAY

Présentation des travaux



Localisation : Rue Charles de Gaulle à Orsay - entre l'avenue de Lattre de Tassigny et la rue Racine

Linéaire : ~ 400 ml

Date de démarrage : 18 mai 2025

Durée prévisionnelle : 5 mois

Entreprise : SOGEA

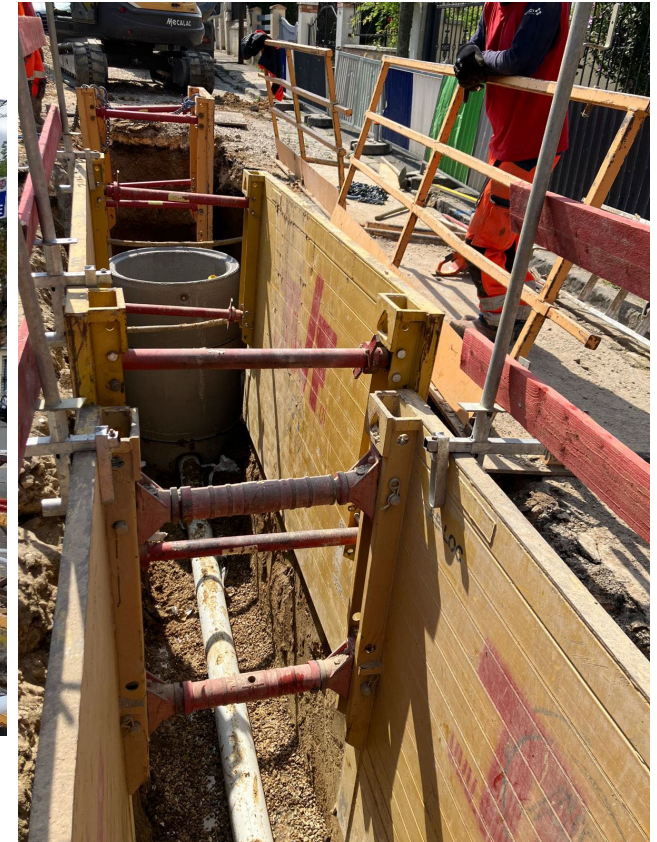
Travaux

- Réhabilitation de la canalisation principale en tranchée ouverte (265 ml) et chemisage (135 ml)
- Réhabilitation des branchements en tranchée ouverte (30 branchements – 220 ml)

REHABILITATION DE L'ANTENNE INTERCOMMUNALE DES EAUX USEES RUE CHARLES DE GAULLE A ORSAY

Méthode de travaux

Travaux en tranchée ouverte



REHABILITATION DE L'ANTENNE INTERCOMMUNALE DES EAUX USEES RUE CHARLES DE GAULLE A ORSAY

Méthode de travaux

Dépose des canalisations amiantées

- Méthodologie adaptée
- Canalisations ensachées
- Stockage dans zone hermétique
- Evacuation en centre agréé
- Pas de danger pour les riverains



REHABILITATION DE L'ANTENNE INTERCOMMUNALE DES EAUX USEES RUE CHARLES DE GAULLE A ORSAY

Méthode de travaux

Chemisage



REHABILITATION DE L'ANTENNE INTERCOMMUNALE DES EAUX USEES RUE CHARLES DE GAULLE A ORSAY

Phasage du chantier



Phase 1

Sondages ponctuels et
raboitage de la rue

REHABILITATION DE L'ANTENNE INTERCOMMUNALE DES EAUX USEES RUE CHARLES DE GAULLE A ORSAY

Phasage du chantier



Phase 2

Réhabilitation du **collecteur** entre :

- la rue Etienne Bauer
- la ruelle des Saules

REHABILITATION DE L'ANTENNE INTERCOMMUNALE DES EAUX USEES RUE CHARLES DE GAULLE A ORSAY

Phasage du chantier



Phase 4

Réhabilitation du **collecteur** entre :

- la ruelle des Saules
- la rue Racine



Réhabilitation des **branchements** entre :

- la rue Etienne Bauer
- la ruelle des Saules

REHABILITATION DE L'ANTENNE INTERCOMMUNALE DES EAUX USEES RUE CHARLES DE GAULLE A ORSAY

Phasage du chantier



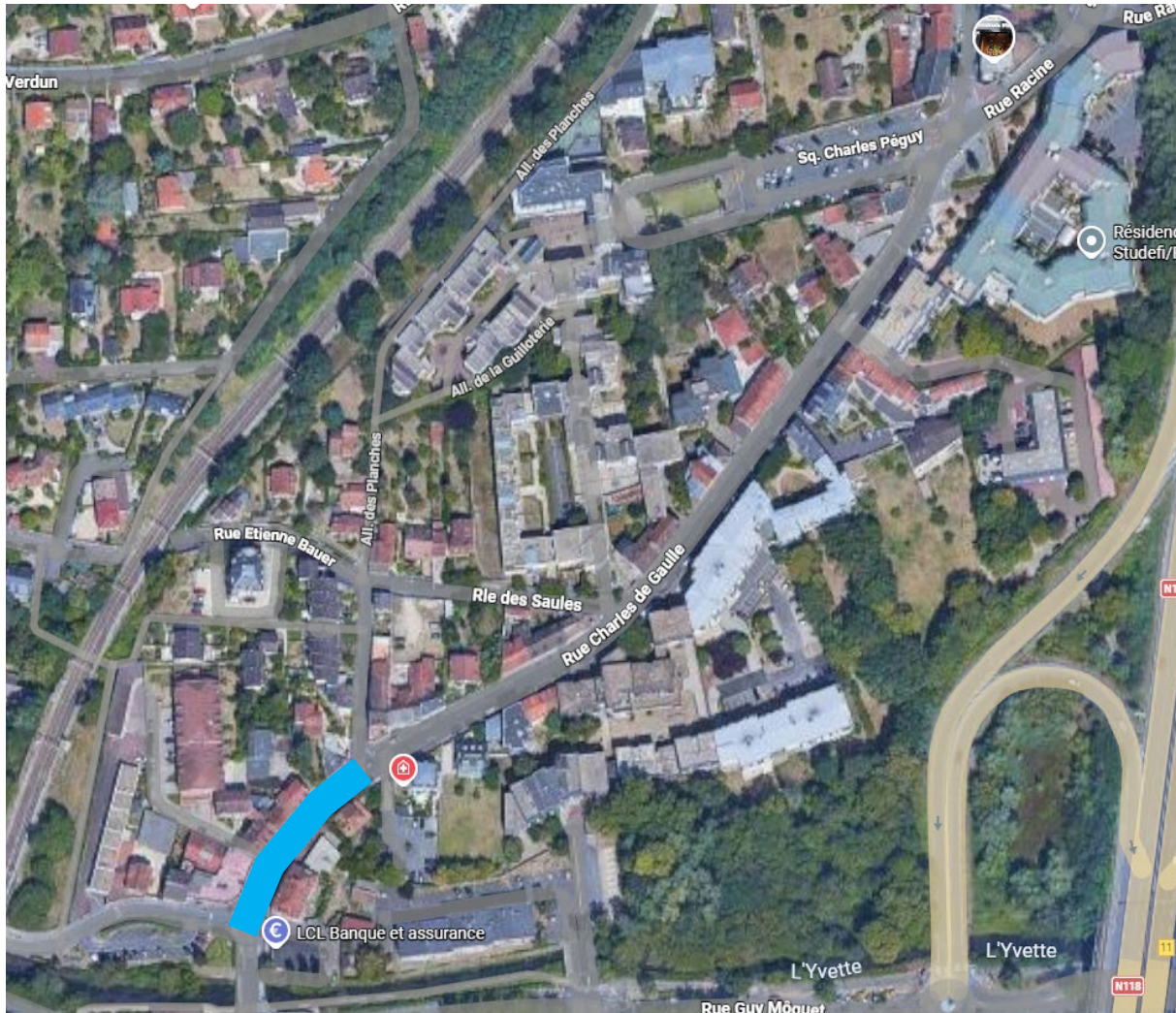
Phase 5

Réhabilitation des **branchements** entre :

- la ruelle des Saules
- la rue Racine

REHABILITATION DE L'ANTENNE INTERCOMMUNALE DES EAUX USEES RUE CHARLES DE GAULLE A ORSAY

Phasage du chantier



Phase 6

Réhabilitation des **branchements** entre :

- la rue Etienne Bauer
- l'avenue de Lattre de Tassigny

REHABILITATION DE L'ANTENNE INTERCOMMUNALE DES EAUX USEES RUE CHARLES DE GAULLE A ORSAY

Phasage du chantier



Phase 7

Réfection de voirie

REHABILITATION DE L'ANTENNE INTERCOMMUNALE DES EAUX USEES RUE CHARLES DE GAULLE A ORSAY

Nuisances - Questions courantes

- Horaires de chantier : 8h15 – 17h00
- Bruits : pendant les horaires de chantier
- Vibrations : pendant les horaires de chantier
- Odeurs :
 - Pendant le chemisage
 - Pas d'odeurs liées à la dérivation des eaux usées (réalisée uniquement en journée)
- Constat d'huissier avant travaux

REHABILITATION DE L'ANTENNE INTERCOMMUNALE DES EAUX USEES RUE CHARLES DE GAULLE A ORSAY

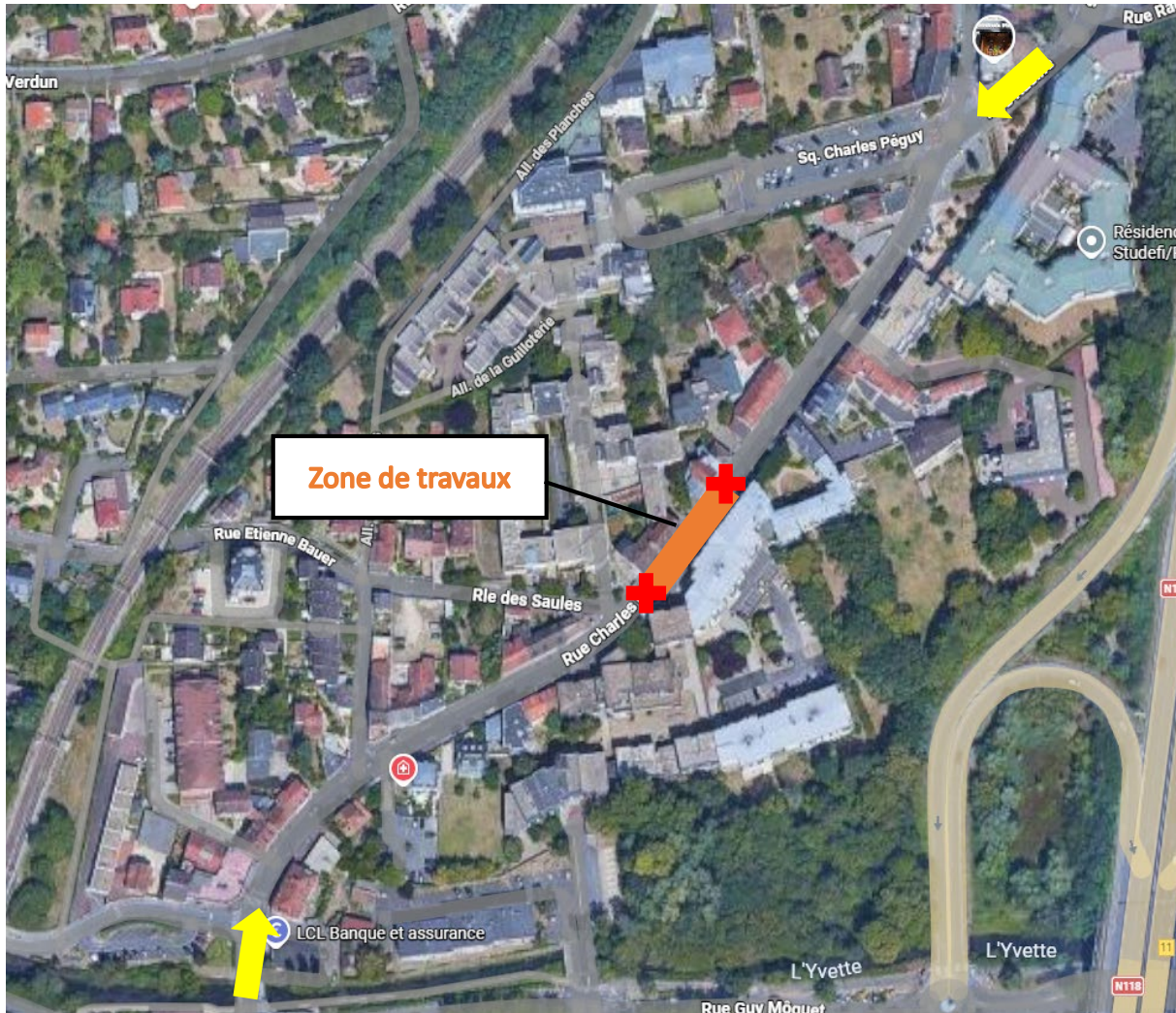
Aménagements nécessaires à la réalisation des travaux

Circulation

- Rue barrée sur toute l'emprise des travaux de 8h15 à 17h00
 - Mise en place de déviation
 - Accès piétons maintenus en permanence
 - Accès véhicules de secours maintenus
 - Possibilité de maintenir l'accès à la rue Etienne Bauer hors période de travaux entre la rue de Lattre de Tassigny et la rue Etienne Bauer
- Réouverture à la circulation des riverains uniquement : 17h00 à 8h15
 - Accès aux habitations par le nord ou le sud de la rue en fonction de l'avancement des travaux

REHABILITATION DE L'ANTENNE INTERCOMMUNALE DES EAUX USEES RUE CHARLES DE GAULLE A ORSAY

Exemple accès en soirée

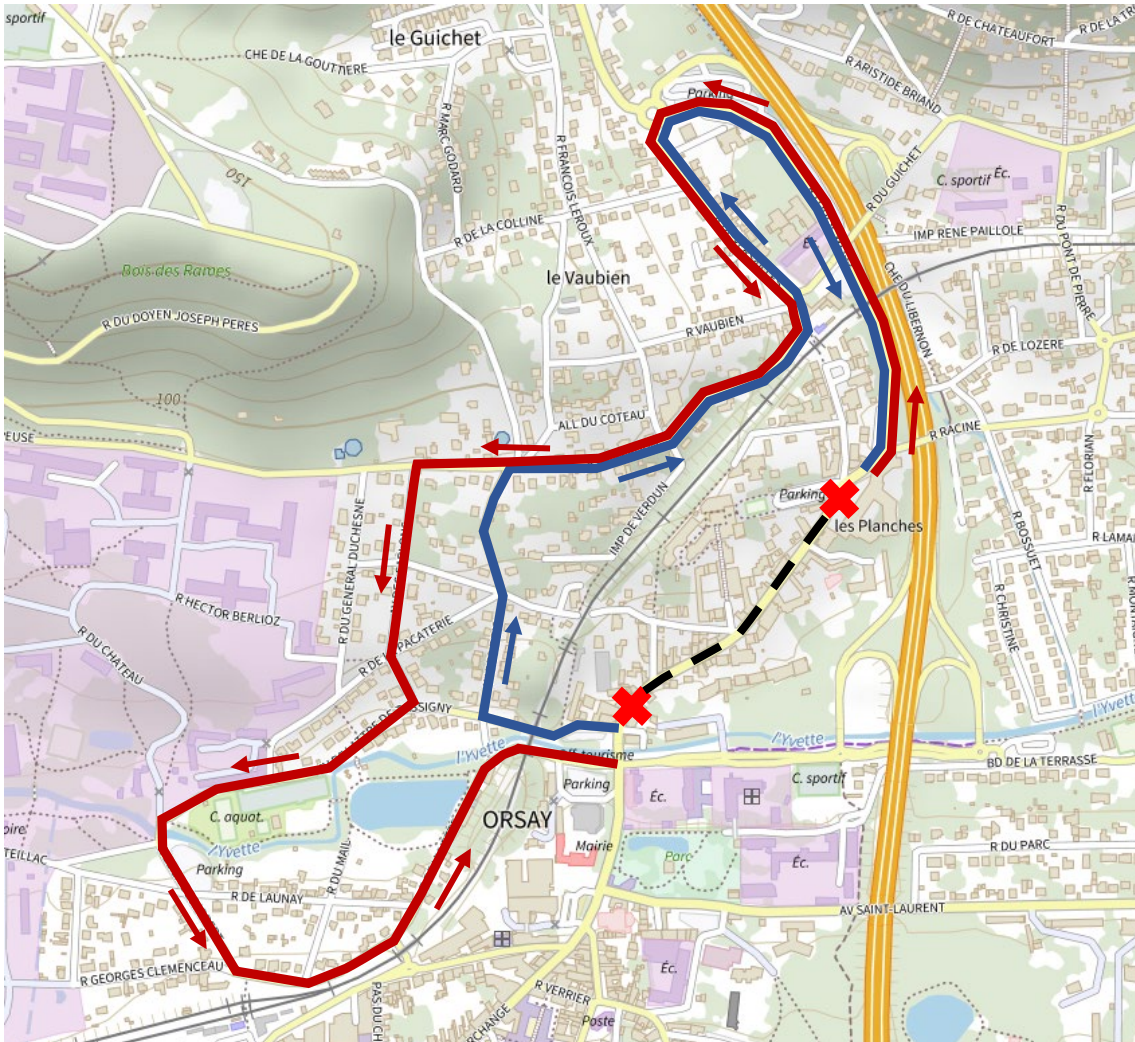


Habitations situées au nord de la zone de travaux → accès depuis la rue Racine

Habitations situées au sud de la zone de travaux → accès depuis l'avenue du Maréchal Foch

REHABILITATION DE L'ANTENNE INTERCOMMUNALE DES EAUX USEES RUE CHARLES DE GAULLE A ORSAY

Déviations – Véhicules non autorisés sur RN118



Sens de déviation :

- Nord → Sud
- Sud → Nord

Rue barrée à la circulation :



REHABILITATION DE L'ANTENNE INTERCOMMUNALE DES EAUX USEES RUE CHARLES DE GAULLE A ORSAY

Aménagements nécessaires à la réalisation des travaux

Stationnement

- Interdit jour et nuit dans la rue Charles de Gaulle pendant toute la durée des travaux
- Création de places réservées aux livraisons des riverains sur les parkings des Planches et Lattre de Tassigny

Collecte des déchets

Pas de changement : conteneurs à sortir les jours de collecte habituels

Pour les encombrants: prendre RDV avec le SIOM au 01 83 63 50 03 (une collecte par mois. La date vous sera communiquée par le SIOM lors de la prise de RDV.)

Transports en commun

Déviations des lignes de bus

REHABILITATION DE L'ANTENNE INTERCOMMUNALE DES EAUX USEES RUE CHARLES DE GAULLE A ORSAY

Communication au cours de chantier

Contacts

- SIAHVY - Maëlle BATAILLE : m.bataille@siahvy.fr
- SOGEA
 - Quentin MENAGE : quentin.menage@vinci-construction.com,
 - Kevin PACOT : kevin.pacot@vinci-construction.com
- Ville d'Orsay : proximite.ville@mairie-orsay.fr

Communication

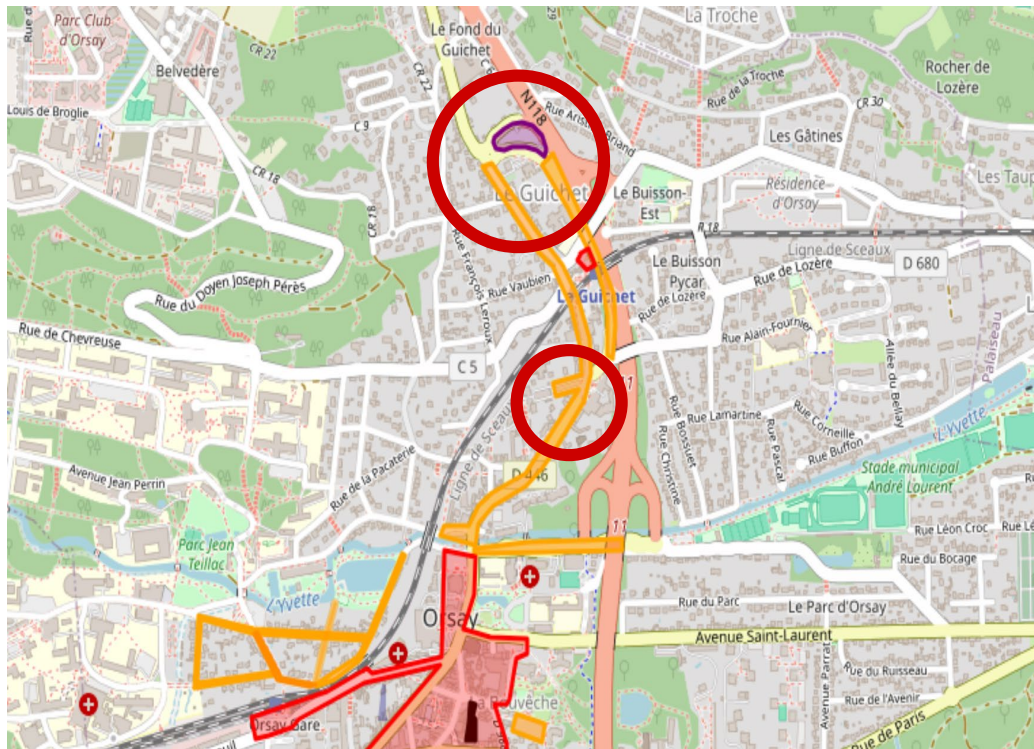
Possibilités d'être informés de l'avancement des travaux en nous transmettant votre adresse e-mail.

Orsay

Gratuité de deux parkings: (à partir du samedi 16 mai 2026)

- Corbeville (128 places)
- Les Planches (60 places)

Base vie de l'entreprise SOGÉA localisée sur la place Éléance afin de ne pas impacter le stationnement sur le parking des Planches



Début du Chantier QUARTUS concomitant pour limiter les nuisances dans le temps.

Seules 5 places sont neutralisées le long de la haie pour les besoins du chantier.

Refus de la Ville d'implanter leur base vie sur le parking

La Ville vous accompagne:

- Relais de l'information dans le magazine municipal, sur le site de la ville et les réseaux sociaux
- Communication régulière par le maître d'ouvrage (SIAHVY) et la ville sur les étapes du chantier (sur communication de votre mail)
- **Gratuité du stationnement** sur les parkings de Corbeville et des Planches (178 places gratuites)
- **Partenariat avec le SIOM et la POSTE:** Collectes habituelles, sans impact pour les riverains. La distribution du courrier sera maintenue.



REHABILITATION DE L'ANTENNE INTERCOMMUNALE DES EAUX USEES RUE CHARLES DE GAULLE A ORSAY

Des questions ?



A stylized graphic featuring a large green curved shape on the left, a grey curved shape on the right, and a blue curved shape at the bottom. Three green leaves are positioned between the green and blue shapes. A small grey teardrop shape is on the right side.

Merci de votre attention