

PLAN DE  
SOBRIÉTÉ  
ÉNERGÉTIQUE

HIVER 2022-2023



# ÉDITO

Ville engagée de longue date dans la transition écologique, **Orsay n'a pas attendu la prise de conscience récente sur les questions climatiques pour agir**. Depuis de nombreuses années, nous nous investissons dans des actions écoresponsables au sein de chaque service. Cette mobilisation a déjà permis, entre autres, à la collectivité de faire **baisser de près de 20% ses consommations énergétiques**.

Accompagnés par des partenaires externes comme l'ALEC, Énergie & Service, ou en interne par le service des bâtiments et notre chargée de mission transition écologique, la ville œuvre à cette transformation nécessaire de nos pratiques.

Dans un contexte marqué par une crise climatique sans précédent, la guerre en Ukraine et un parc nucléaire français à l'arrêt pour moitié, nous allons devoir, ensemble, aller plus loin. La crise énergétique qui se profile n'épargnera pas les collectivités territoriales, qui voient le coût de l'énergie, gaz comme électricité, croître dans des proportions considérables. **La commune d'Orsay ne bénéficiera probablement pas du bouclier gouvernemental** des foyers et des petites communes : le prix du kWh en sera notablement augmenté. Sans des mesures fortes de régulation du marché de l'énergie et d'accompagnement de l'Etat vis-à-vis des collectivités locales, nous aurons des difficultés à mener à bien nos missions quotidiennes de proximité.

Cette obligation d'agir nous fait **prendre des décisions** que vous découvrirez dans ce plan de sobriété et **sans impact sur le porte-monnaie des Orcéennes et Orcéens**.

David Ros, Maire d'Orsay

## 4 AXES

- Optimisation énergétique.
- Accompagnement à l'évolution des pratiques.
- Gestion de l'urgence.
- Planification à moyen et long terme.

# LES MESURES À ORSAY

## POUR MAINTENIR NOS SERVICES PUBLICS

### ON ADAPTE NOS HORAIRES

Les services administratifs d'accueil (Hôtel de ville et CCAS) ont ouvert en continu de 8h30 à 16h du 7 novembre au 2 janvier 2023 afin de réduire l'amplitude horaire de chauffe des bâtiments.

Depuis le 3 janvier 2023, les services administratifs d'accueil à l'Hôtel de ville ouvrent les lundi, mardi, mercredi et vendredi de 8h30 à 12h30 et de 13h30 à 17h, le jeudi de 13h à 17h et le samedi de 9h à 12h. Les horaires de la mairie annexe restent inchangés.

Les services administratifs du Centre technique municipal les lundi, mardi, mercredi et jeudi de 8h à 12h15 et de 13h30 à 17h, le vendredi de 8h à 12h et de 13h30 à 16h.

### ON REGROUPE NOS ACCUEILS SCOLAIRES PENDANT LES VACANCES

Première semaine des vacances de Noël 2022 : dans les accueils de loisirs, regroupement au CLM du Centre.

Pour les vacances d'Automne 2022 : regroupement sur les Multi-accueil la Farandole et le Parc. Dans les accueils de loisirs, regroupement au CLM du Centre et Mondétour.

Pour les vacances d'Hiver 2023 : regroupement sur les CLM du Centre et Mondétour.

### ON A FERMÉ LES ACCUEILS DE MINEURS FIN 2022

Tous nos accueils de mineurs (multi-accueils, accueils de loisirs, accueil jeunesse) ont été fermés la dernière semaine des vacances scolaires du 26 au vendredi 30 décembre 2022 inclus.

## LE CHAUFFAGE ET LES BÂTIMENTS

### ON BAISSÉ EN TEMPÉRATURES

Stade nautique : baisse de 1° de l'eau pour la porter à 27,2° pour le bassin extérieur et à 28° pour les bassins intérieurs et baisse de 2° de l'air pour le porter à 23° en bord de bassin intérieur ;

Gymnases : baisse de 1° pour la porter à 15° ;

Locaux associatifs : baisse de 1° à 2° pour la porter à 18° ;

Locaux scolaires et périscolaires : nous expérimentons une baisse de la consigne de chauffage des locaux à 19°.

Multi-accueils : maintien des consignes de chauffe habituelles.

### ON OPTIMISE NOS BÂTIMENTS

Coupure de l'eau chaude des lave-mains (hors douches) ;

Extinction de l'éclairage public :

Nuit de dimanche à lundi : minuit - 6h / Nuit de lundi à mardi :

Minuit - 6h / Nuit de mardi à mercredi : Minuit - 6h /

Nuit de mercredi à jeudi : minuit - 6h / Nuit de jeudi à vendredi :

Minuit - 6h / Nuit de vendredi à samedi : 1h30 - 6h30 / Nuit de samedi à dimanche : 1h30 - 7h ;

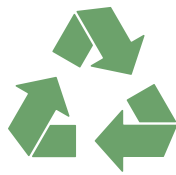
Rationalisation de l'occupation des locaux municipaux et incitation à regrouper les activités quand cela est possible.



### MAINTIEN DES TEMPÉRATURES POUR LES TOUS PETITS

Parce que l'urgence de la sobriété ne doit pas impacter la santé des tous petits, nous avons décidé de maintenir les consignes de chauffe habituelle dans nos équipements du jeune enfant.

# VOUS ACCOMPAGNER AU CHANGEMENT ET FAIRE PREUVE DE SOLIDARITÉ



## ON SENSIBILISE NOS PARTENAIRES

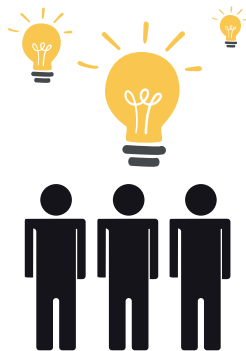
Information, formation, ateliers de sensibilisation et pédagogie auprès des habitants, des associations, des usagers, des commerçants... sur les écogestes ;

Mobilisation des associations occupant un bâtiment municipal pour agir à leur échelle.



## ON ACCOMPAGNE LES MÉNAGES EN PRÉCARITÉ ÉNERGÉTIQUE

Via le CCAS et l'Agence Locale de l'Energie (ALEC).



## ET LES SERVICES EN INTERNE ?

### ON SENSIBILISE NOS AGENTS

Formation de notre personnel ;

Création d'une mission de référent sobriété bâtiment ;

Actions fortes pour une plus grande sobriété numérique ;

Création d'un réseau d'éco-référent parmi les agents ;

Accélération du plan mobilité des agents communaux.

## LES EFFORTS DÉJÀ FOURNIS

### OPTIMISATION DE L'ÉCLAIRAGE EN LED

dans les structures suivantes :

**Gymnase Blondin** ;

**Gymnase Marie-Thérèse Eyquem** (grande salle et dojo) ;

**Tennis de Mondétour** ;

**Écoles élémentaires Centre** (classes, escalier, préau et couloir)  
et **Guichet** (totalité du bâtiment) ;

**Écoles maternelles Guichet** (totalité du bâtiment) et **Maillecourt**  
(toutes les classes) ;

**École de Mondétour** (bâtiments B et C).