

CONSEIL DE QUARTIER DU CENTRE

Mardi 19 janvier 2016

20h30 - 22h30



ORDRE DU JOUR

- 1. Naissance de la Communauté Paris-Saclay. Fonctionnement et enjeux (20 min.)**
- 2. Révision du Plan Local d'Urbanisme. Point d'étape (15 min.)**
- 3. Echos de quartier (15 min.)**
- 4. Agenda des semaines à venir (10 min.)**
- 5. Parole libre, échanges, questions diverses...**



1- Après la CAPS... Une nouvelle agglomération





- La Communauté Paris-Saclay

- ✓ réunit :
 - la communauté d'agglomération Europ'Essonne (CAEE)
 - la communauté d'agglomération du Plateau de Saclay (CAPS)
 - les communes de Verrières-le-Buisson et de Wissous

- ✓ est née : le 1^{er} janvier 2016

- Les chiffres-clé

- ✓ 27 communes
- ✓ 300.000 habitants
- ✓ 145.000 emplois
- ✓ plus de 60.000 étudiants
- ✓ 20% de la recherche française dans quelques années
- ✓ Plus de 50 parcs d'activités économiques de Courtaboeuf à Massy
- ✓ Plus de 2.300 hectares d'activités agricoles sur le Plateau de Saclay



- 1 Président : Michel Bournat
- 15 vice-présidents (Vincent Delahaye aux finances, Jean-François Vigier au développement économique, David Ros à l'innovation et la recherche...)
- 11 conseillers délégués
- 78 conseillers communautaires, représentant chacun des communes. Vos élus pour Orsay : Marie-Pierre Digard, David Ros, Michèle Viala, Raymond Raphaël
- Siège de la CPS : Parc Orsay université (même que la CAPS): Orsay
- Réunion du bureau tous les mercredis (27 maires présents)



Communauté PARIS-SACLAY

Conseil Communautaire
Le jeudi 7 Janvier 2016

LE PUBLIC



Jean-Pierre
MEUR
LA VILLE DU BOIS



Anne
BERCHON
LA VILLE DU BOIS

POTEAU

POTEAU



Thomas
JOLY
VERRIÈRES-LE-BUISSON



Caroline
FOUCAULT
VERRIÈRES-LE-BUISSON



Gérard
DOSSMANN
VERRIÈRES-LE-BUISSON



Véronique
CHÂTEAU-GILLE
VERRIÈRES-LE-BUISSON



François
HILLION
VAUILLAN



Jean
ROZNOSKI
LES ULIS



Françoise
MARHUENDA
LES ULIS



Paul
LORIDANT
LES ULIS



Oulam
HAMMAN
LES ULIS



Babacar
FALL
LES ULIS



Michèle
DESCAMPS
LES ULIS



Sonia
DAHOU
LES ULIS



Jean
FLEGÉOU
SAULX-LES-CHÂTREAUX



David
ROS
ORSAY



Michèle
VIALA
ORSAY



Denise
CHALEF
PALAISEAU



Michelle
CHENIAUX
PALAISEAU



Pierre
COSTI
PALAISEAU



Grégoire
de LASTEYRIE
PALAISEAU



Chrystel
LEBOEUF
PALAISEAU



Véronique
LEDOUX
PALAISEAU



Hervé
PALLET
PALAISEAU



Michel
ROUYER
PALAISEAU



Christian
PAGE
SACLAY



Pierre-Alexandre
MOURET
SAINT-AUBIN



Claude
PONS
MONTHERY



Paul
RAYMOND
NOZAY



Marie-Pierre
DIGARD
ORSAY



Raymond
RAPHAEL
ORSAY

POTEAU



Serge
MORINVALLE
MASSY



Bouchra
LAOUES
MASSY



Bernard
LAFARGUE
MASSY



Hella
KRIBI-ROMDHANE
MASSY



Dawari
HORSFALL
MASSY



Michèle
FRERET
MASSY



Olivier
THOMAS
MARCOUSSIS



Catherine
DELAITRE
MARCOUSSIS



Olivier
SEGBO
LONGJUMEAU



Florence
LORTON
LONGJUMEAU



Isabelle
KLAJIC
MONTHERY



Nicolas
SAMSOEN
MASSY



Anais
RODRIGUEZ
MASSY



Sylviane
RICHARDEAU
MASSY



Elisabeth
PHILIPPOTEAU
MASSY

POTEAU



Pierre
OLLIER
MASSY



Jean-Luc
VALENTIN
GIF-SUR-YVETTE



Franck
GAUDART
GOMETZ-LE-CHÂTEL



Frédéric
DURO
IGNY



Patricia
LECLERCQ
IGNY



Françoise
VIGOUROUX
IGNY



François
PELLETANT
LINAS



Rémi
BETIN
LONGJUMEAU



Sandrine
GELOT-RATEAU
LONGJUMEAU



Guy
MALHERBE
EPINAY-SUR-ORGE



Yann
CAUCHETIER
GIF-SUR-YVETTE



Anne
de ROCQUIGNY
GIF-SUR-YVETTE



François
ROMAIN
GIF-SUR-YVETTE



Jean-Luc
VALENTIN
GIF-SUR-YVETTE



Franck
GAUDART
GOMETZ-LE-CHÂTEL



Frédéric
DURO
IGNY



Patricia
LECLERCQ
IGNY



Françoise
VIGOUROUX
IGNY



François
PELLETANT
LINAS

TABLE DE DÉPOUILLEMENT

TABLE DE DÉPOUILLEMENT



Rafika
REZGUI
CHILLY-MAZARIN



Fabienne
GERARD
CHILLY-MAZARIN



Martine
CINOSI-GIRARD
CHILLY-MAZARIN



Jean-Paul
BENEYTOU
CHILLY-MAZARIN



Christian
LECLERC
CHAMPLAN



Jean-François
VIGIER
BURES-SUR-YVETTE



Irène
BESOMBES
BURES-SUR-YVETTE



Brigitte
PUECH
BALLANVILLIERS



Michel
BOURNAT
GIF-SUR-YVETTE



Vincent
DELAHAYE
MASSY



Richard
TRINQUIER
VISSOUS



Patrice
GILBON
VILLIERS-LE-GARÇE



Igor
TRICOVSKI
VILLEJUST



Dominique
FONTENAILLE
VILLENON-SUR-YVETTE



Patrick
BATOUFFLET
VILLENON-SUR-YVETTE

- 7 commissions

- ✓ Aménagement et attractivité territoriale / Habitat et logement / Numérique / Urbanisme
- ✓ Développement économique / ZA / Recherche / Innovation / Emploi / Insertion
- ✓ Développement durable / Transition énergétique / Hydraulique / Agriculture / Protection de l'environnement
- ✓ Finances / Schéma de mutualisation / Ressources humaines / Services aux petites communes
- ✓ Politique de la ville / Santé / Affaires sociales
- ✓ Culture / Sport / Communication / Tourisme et patrimoine
- ✓ Mobilités / Bâtiments / Voiries

→ Présence d'un élu orcéen dans chaque commission



- Obligatoires

- ✓ Développement économique
- ✓ Aménagement de l'espace communautaire
- ✓ Équilibre social de l'habitat
- ✓ Politique de la ville

- Optionnelles

- ✓ **Voirie** et parcs de stationnement d'intérêt communautaire
- ✓ Eau (CAEE)
- ✓ Environnement et cadre de vie (CAPS)
- ✓ Equipements culturels et sportifs d'intérêt communautaire
- ✓ Action sociale d'intérêt communautaire (CAEE)

- Supplémentaires (ou facultatives)

- ✓ Relations internationales (CAPS)
- ✓ Préservation des espaces naturels sensibles et participation à la réalisation de coulées vertes (CAEE)
- ✓ Développement du réseau très haut débit
- ✓ ...

→ L'agglomération a deux ans pour définir définitivement ses compétences optionnelles et supplémentaires



2- Révision du Plan Local d'Urbanisme



Présentation du projet de PADD



3- Echos de quartier



- Maison Tati: c'est bientôt fini !

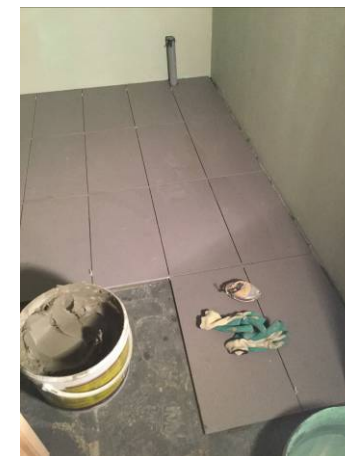
■ Décembre-janvier

✓ À l'extérieur :

- pose du corten (acier auto-patiné avec oxydation naturelle),
- des brise-soleil,
- des parements béton
- début de la pose des lames de terrasse
- ...

✓ A l'intérieur :

- pose des stores,
- isolation des plafonds et pose de certains éclairages des plafonds,
- pose du carrelage,
- préparation des sols,
- pose des enduits muraux
- réalisation d'un meuble de tisanerie
- ...



■ A venir

✓ A l'extérieur :

- carrelage du parvis et réalisation du banc
- poursuite de la pose des lames de plancher de la terrasse
- isolation extérieure et bardage du Corten
- éclairage extérieur
- ...

✓ A l'intérieur :

- poursuite des enduits intérieurs et peinture
- fin de pose des faux plafonds
- suite de la pose des carrelages des sols et faïence murale
- Poursuite de la réalisation des mobiliers (placard, bar, console de la salle de repos)
- ...

→ **Coût** : 2,7 M€ HT dont 1 M€ de subvention

→ **Fin des travaux prévue** : 1^{er} semestre 2016



- Travaux réalisés

- ✓ Début des travaux sur les deux murs de soutènement
 - ✓ Démolition du parvis actuel et création du nouveau
 - ✓ Travaux divers (réparation des nez de marches, réfection des enduits de côtés de l'escalier)
- Accès piétons dans le parc conservés durant les travaux
- Accès par derrière pendant les travaux du parvis (rez-de jardin)

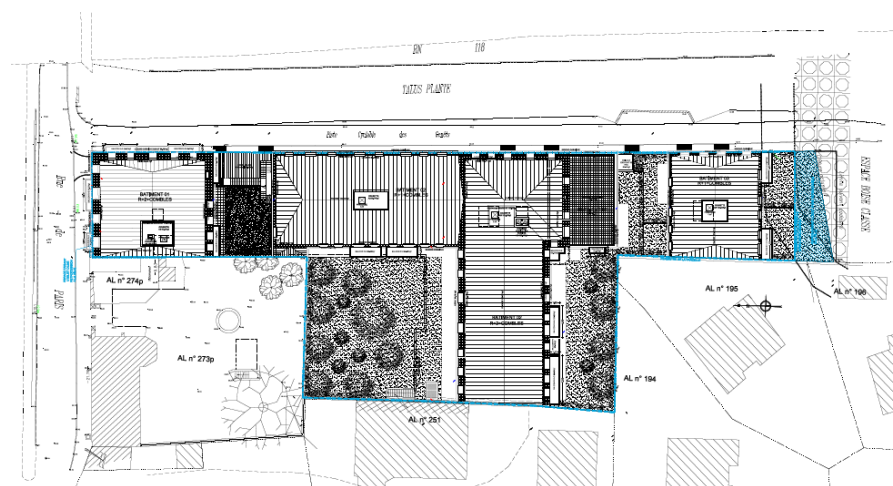
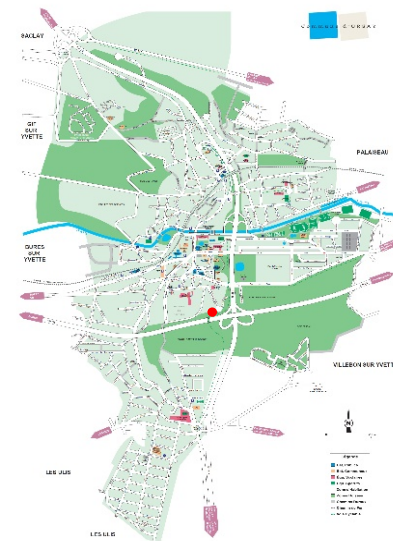
- Calendrier

- ✓ Début : 25 janvier (installation de la base de vie dès le 20)
- ✓ Durée estimative des travaux (en fonction des aléas techniques et climatiques) : 5 semaines

- **Coût : 58.000 €** (dont 10.000 € de subvention sur la réserve parlementaire du sénateur M. Berson)

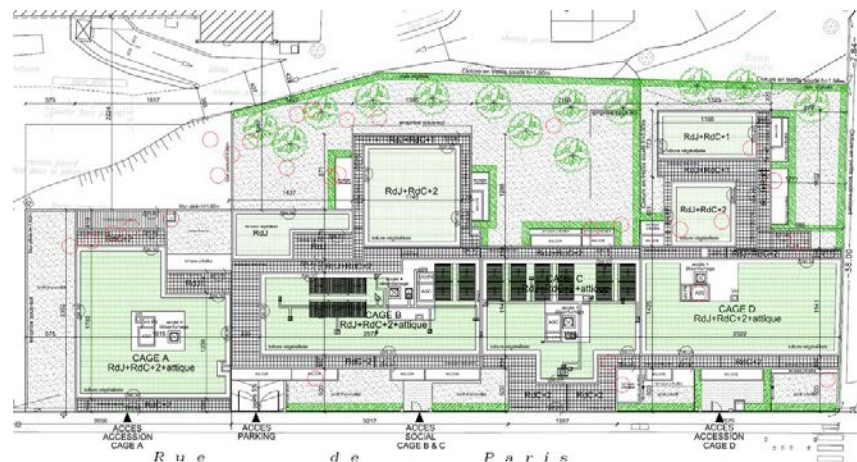
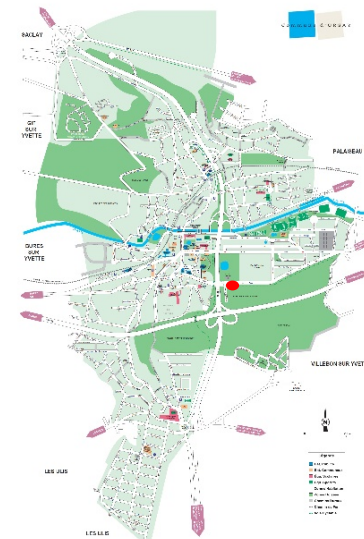


Adresse	68 – 72 rue de Paris
Propriétaire	2 propriétaires privés
Promoteur	Nexity
Bailleur social	Essone Habitat
Nb logements	74 (13 T1, 26 T2, 18 T3, 15 T4, 2 T5)
dont sociaux	20 (1 T1, 5 T2, 8 T3, 5 T4, 1 T5)
Stationnement	88 places en sous-sol
Calendrier	PC accordé : 13/01/2016 Lancement travaux : T3 2016 Livraison : T2 2018



→ Action de la ville : coordination du chantier & bailleur social

Adresse	95 rue de Paris
Propriétaire	Clarté Dieu
Promoteur	Séfri-cime
Bailleur social	Essonne Habitat
Nb logements	84 (3 T1, 30 T2, 30 T3, 18 T4, 3 T5)
dont sociaux	41 (1 T1, 13 T2, 16 T3, 9 T4, 2 T5)
Stationnement	115 places en sous-sol
Calendrier	PC déposé : 18/01/2016 Lancement travaux : T3 2016 Livraison : T3 2018



→ Action de la ville : coordination du chantier & bailleur social

- Un projet étudiant

- ✓ Ecole nationale paysagiste de Versailles
- ✓ Atelier pédagogique du 8 février au 15 mars
- ✓ + 60 étudiants mobilisés sur 5 semaines

- Objectif : repenser cet espace collectif

- ✓ Un lieu de promenade plus convivial
- ✓ Un lieu plus ouvert aux habitants des RPA
- ✓ → Transformation du site à partir de ses propres ressources: aucune évacuation de matériaux et fournitures réduites au minimum

- Un projet en plusieurs phases

- ✓ réalisation d'un état des lieux (des végétaux, minéraux, sols...)
- ✓ Définition du projet d'aménagement et de chantier
- ✓ Chantier
- ✓ Nouvel état des lieux : avenir du projet, programme d'entretien...

- Un projet à la rencontre des habitants

- ✓ réunions publiques, rencontres sur site, participation au chantier...



- Avenue Joffre : travaux à venir au printemps
- Rue des Sources : suivi du stationnement
- Avenue des Lacs - boulevard de la Terrasse : fin de l'expérimentation
- Avenue Saint-Laurent : nettoyage et création d'îlots
- Votre ville en images : Orsay sous les sapins



4- Agenda des semaines à venir



- Réunion publique PLU : présentation du projet de PADD
 - ✓ 10 février à 20h30 – Hôtel de ville

- Les actualités de mon quartier dans ma boîte aux lettres :
les lettres de quartiers
 - ✓ distribuées par vos élus
 - ✓ 2^{ème} quinzaine de février

- Réunion de rue « Quartier libre », pas d'ordre du jour et près de chez vous :
 - ✓ 8 mars à 18h – devant la Poste



5- Parole libre, échanges, questions diverses...



MERCI DE VOTRE PARTICIPATION

**** Vous souhaitez être informé(e) des actualités Médiation citoyenne ?
Laissez vos coordonnées avant de partir ! ****

Ou

RDV sur www.mairie-orsay.fr/vie-citoyenne/

**Rejoignons-nous
« Orsay, notre ville »**

