

ORDRE DU JOUR

1. **Espaces verts : un patrimoine protégé**

- Elagage RN 188 : présentation par le Cg
- Le désherbage
- Le jardin partagé

2. **Stationnement : fluidifier et améliorer**

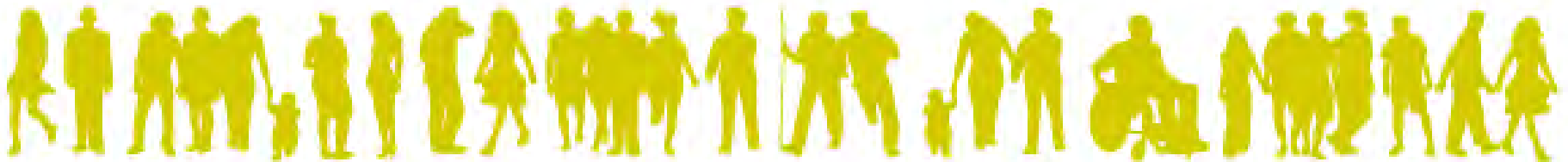
3. **Animation: du nouveau pour cet été !**

4. **Informations municipales**

- Circulation: constat suite aux décisions prises (radar, coussins, balisettes...)
- Point sur le commissariat
- Projet des « 8 arpents »

5. **Parole libre**

6. **Agenda**





COMPOSANTES VERTES DE LA RD
188 Gestion des boisements

2009 - 2015

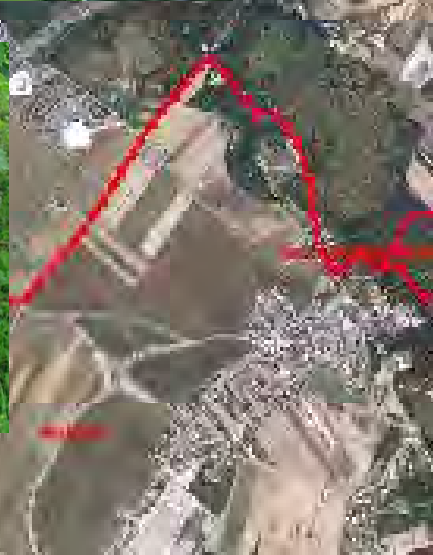
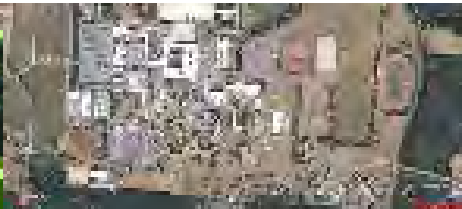
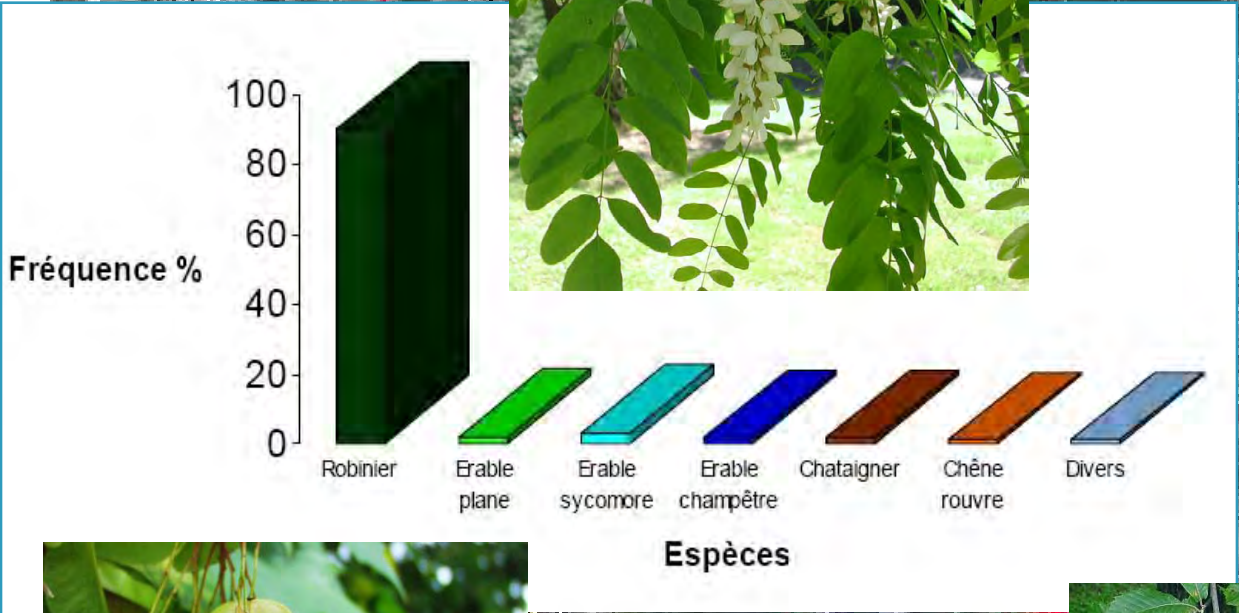
CONTEXTE ROUTIER & FORESTIER

12 km - 18 ha - 10 000/13 000 arbres (estimation)

Orsay : 11 ha - 6000 / 8000 arbres (estimation)



COMPOSITION FORESTIERE



RISQUES RIVERAINS



PALAISEAU

ORSAY

VILLENEUVE-SUR-YVETTE

8

6

7

5

4

2

1

9

8

10

11

6

5

4

3

2

LES ULIS

VILLEJUST

SAULX-LES-CHARTREUX

CHATEL / BEAUREGARD

Travaux: objectifs et méthodologie

- * garantir la stabilité du couvert végétal pour :
 - assurer la sureté des riverains et des usagers de la route,
 - limiter l'érosion des talus,
 - pérenniser la biodiversité arborée et associée,
 - maintenir l'identité des territoires



Résultat travaux 2010
(n+1)

- * stimuler la capacité de régénération naturelle et différencier les actions :

- de l'espèce dominante (Robinier faux acacia) par le recépage,
- sélection des tiges bien conformées des espèces secondaires (érables , châtaigniers),
- mise en valeur d'arbres remarquables stables (chênes) .



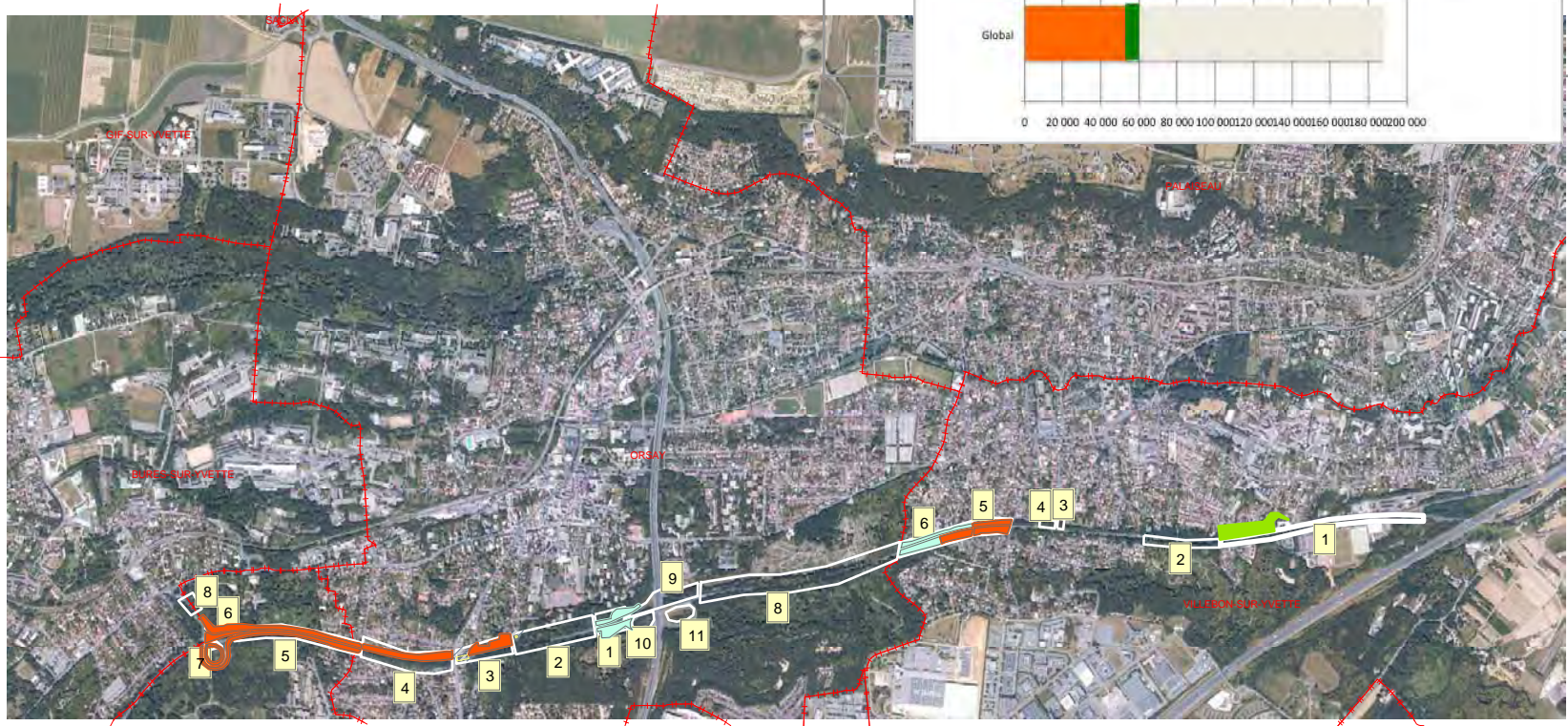
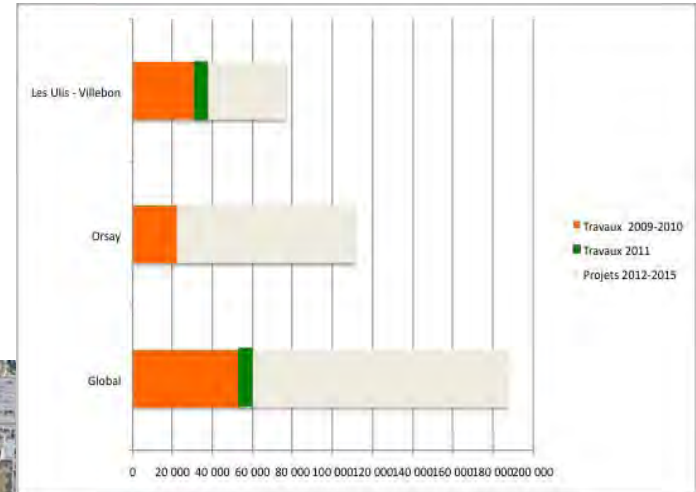
Résultat
travaux 2009
(n+2)

- Obtenir en quelques années un taillis régulier et diversifié

Travaux : réalisations, programmation et projets

Synthèse au 15 mars 2011 selon les surfaces - m²

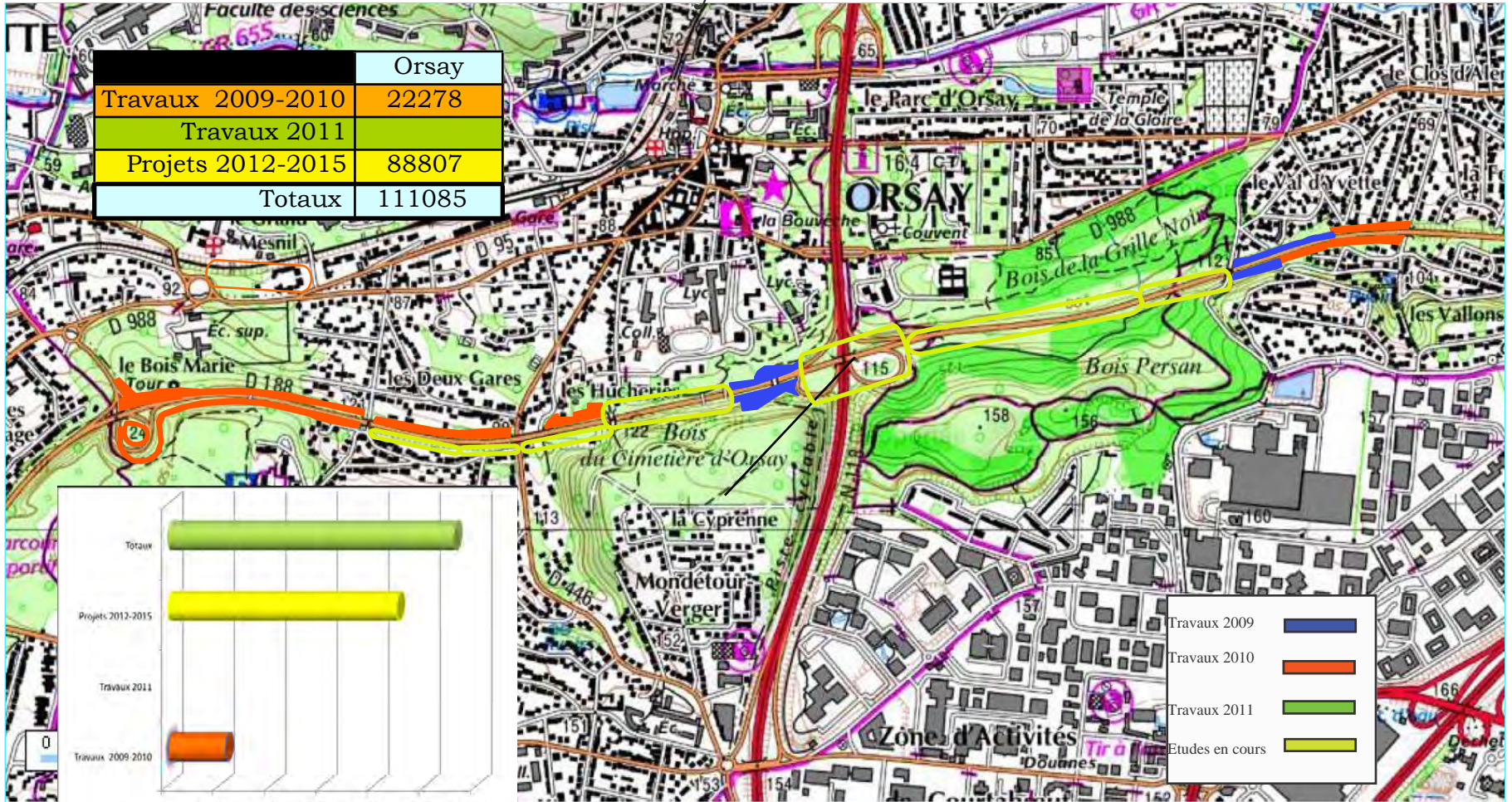
	Global	Orsay	Les Ulis - Villebon
Travaux 2009-2010	53534	22278	31256
Travaux 2011	6347		6347
Projets 2012-2015	127737	88807	38930
Totaux	187618	111085	76533



Travaux : réalisations, programmation et projets

Commune d'Orsay

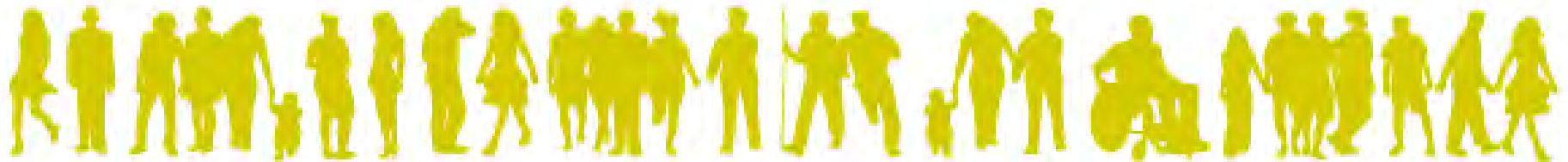
	Orsay
Travaux 2009-2010	22278
Travaux 2011	
Projets 2012-2015	88807
Totaux	111085



Échelle : 1 : 10000 Longitude : 2° 1' 24.2" E / Latitude : 48° 41' 40.1" N

ESPACES VERTS : UN PATRIMOINE PROTEGE

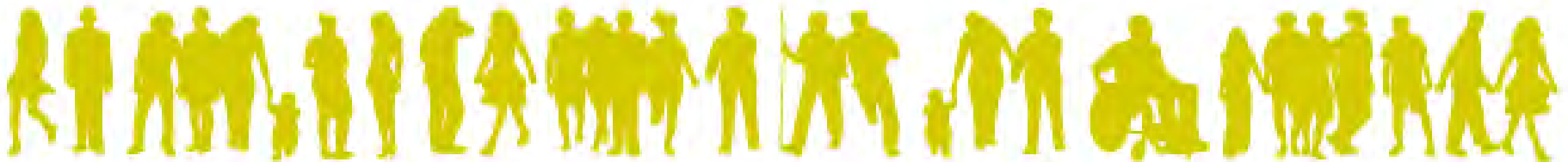
- Le désherbage à Orsay
- Le jardin partagé



ESPACES VERTS

Le désherbage à Orsay

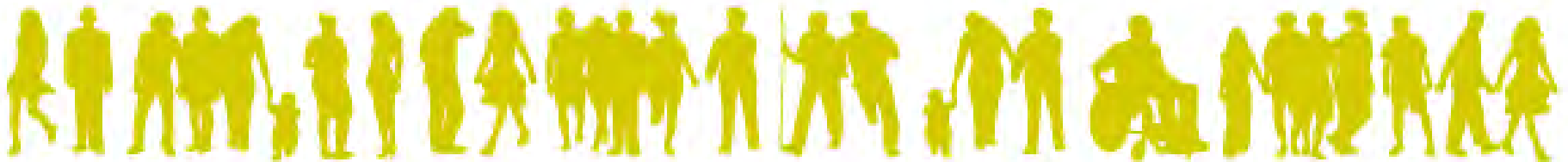
- Avant le transfert à la CAPS
 - 40 % des voiries étaient traités par la CAPS (non raisonné). Coût : **10 000 €/ an**
 - 60 % restants étaient traités par la ville : choix de l'alternatif depuis l'engagement de la commune dans le programme « Phyt'Eaux Cités ». Coût : **80 000 €/ an**
 - Techniques du désherbage alternatif (aquacide + chalumeau)



ESPACES VERTS

Le désherbage à Orsay

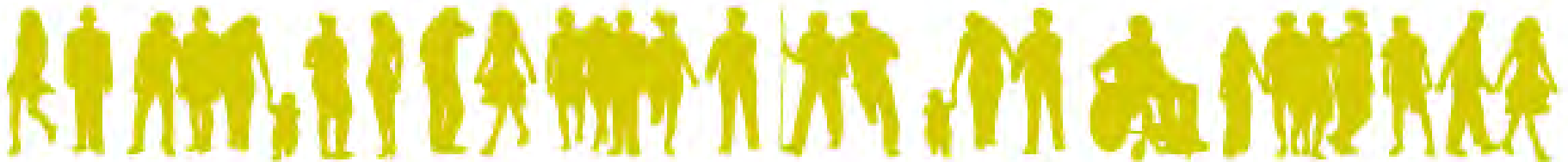
- *Un schéma de désherbage unique*
 - 1^{er} janvier 2011
 - ✓ Transfert total des voiries à la CAPS
 - ✓ Gestion du désherbage uniforme sur la commune
 - ✓ Rationalisation du passage
 - La CAPS est commanditaire **mais le Maire reste décideur**
 - Choix de l'alternatif sur 100 % des voiries communales
 - 3 passages par an (environ 45 000 €)
 - Coût annuel du désherbage alternatif : 150 000 €



ESPACES VERTS

Le jardin partagé : 30 rue de Versailles

- Ouverture au public :
 - Mercredi et samedi de 14h30 à 17h30
- Rencontre conviviale:
 - 18 et 19 juin à partir de 14h
- Article :
 - Magazine d'Orsay de Mai 2011
 - [Journal](#) « Le Parisien » du 4/05/2011
 - Télésosne : http://www.dailymotion.com/video/xike0c_un-jardin-partage-a-orsay_creation



LE STATIONNEMENT: FLUIDIFIER ET AMELIORER

Une nouvelle organisation
pour la rentrée !



Zones de stationnement réglementé à Orsay

Commune d'ORSAY

Les différentes zones de stationnement



Zone Rouge

Stationnement payant limité à 2 heures
Pas de stationnement résident
dans le centre ville et aux abords des gares



Zone Orange

Stationnement payant limité à 4 heures
Stationnement résident libre

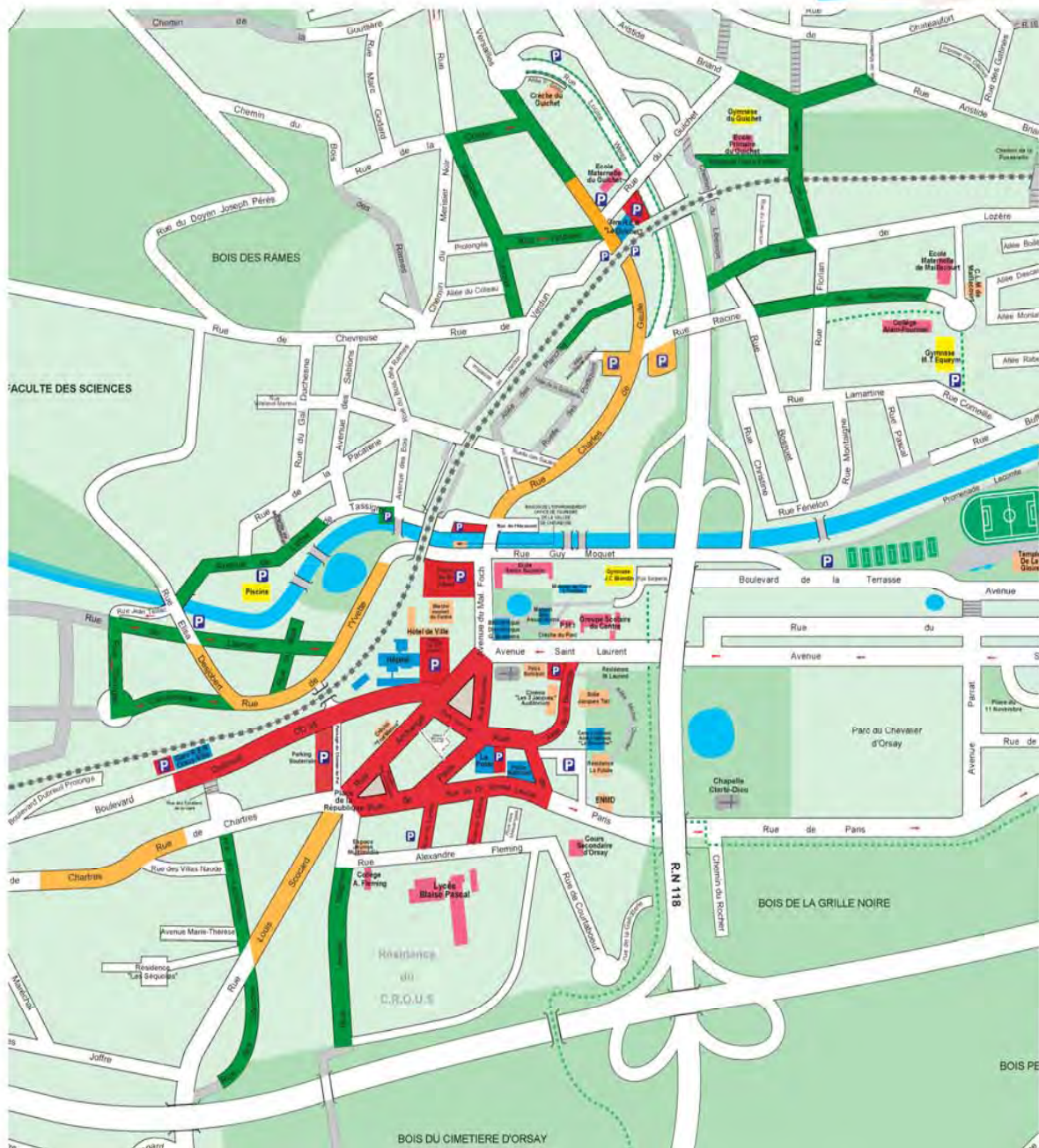


Zone Verte

Stationnement gratuit limité à la demi-journée
Stationnement résident libre

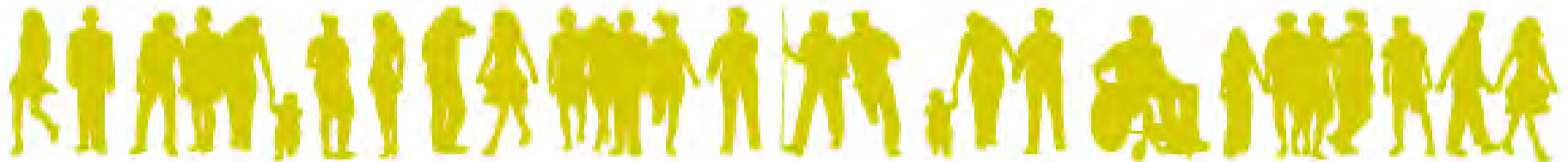
Légende

- Bat. Publics
- Bat. Communaux
- Équ. Scolaires
- Équ. Sportifs
- Zone d'Habitation
- Zones Boisées
- Chemins Ruraux
- Chemin de Fer
- Voie Cyclable



ANIMATIONS : DU NOUVEAU POUR CET ETE

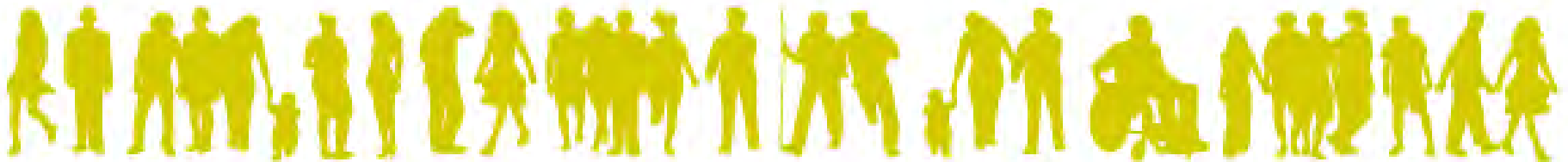
- Dans la ville
- Dans le quartier du centre



ANIMATIONS

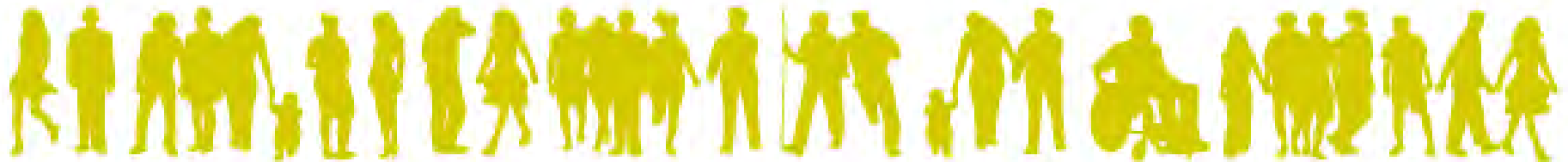
Quartier Centre ...suite

- **« Orsay Plage » :**
 - 7 au 10 juillet au bord du lac du Mail
 - Espace détente, sport, lecture...
- **« Promenade- roller » :**
 - Dimanche 10 juillet, 11h devant le collège Flemming !
 - Ouvert à tous !!!
 - Suivie d'un pique-nique convivial au lac du Mail



INFORMATIONS MUNICIPALES

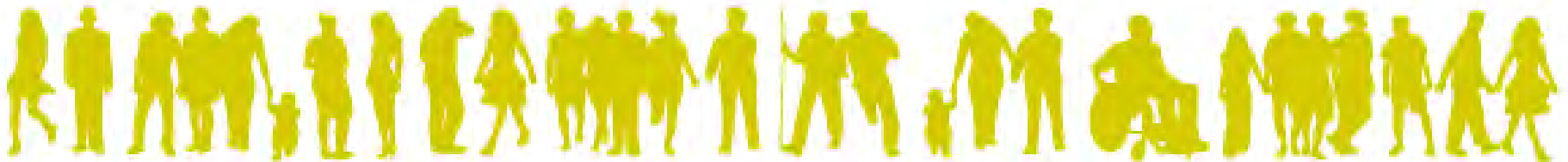
- Quartier Chartres / Dubreuil
- Le commissariat
- Projet des « 8 arpents »



INFORMATIONS

Quartier Chartres / Dubreuil

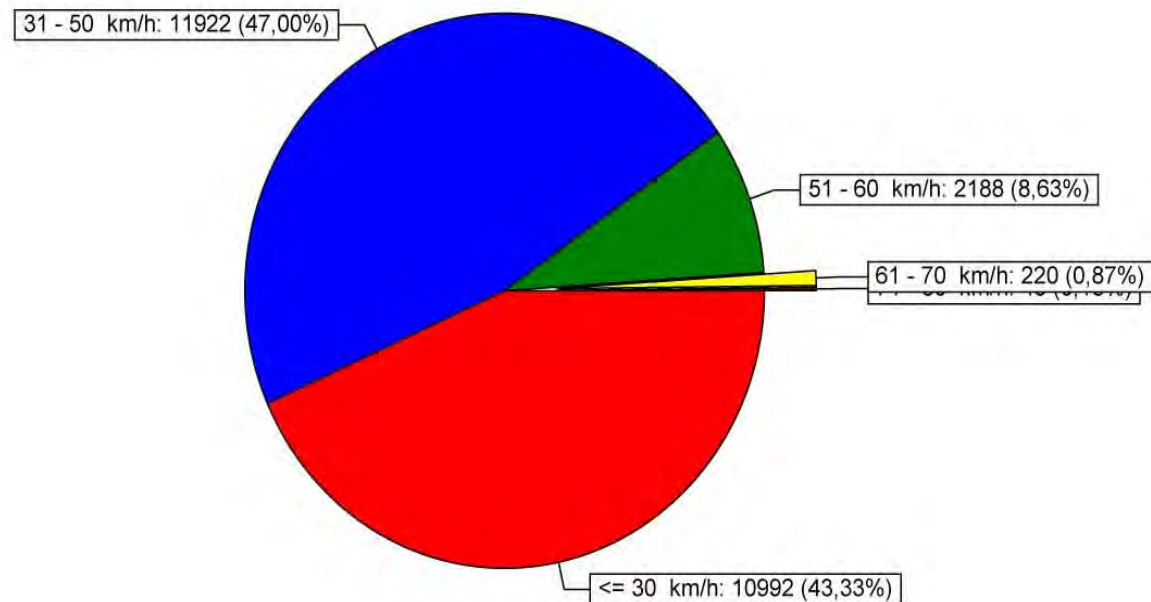
- Fermeture de l'escalier qui relie de la rue de Chartres → boulevard Dubreuil.
 - Diagnostic par une entreprise en attente
- Circulation rue de chartres : (radar)
 - 7 jours de contrôle : 6965 véhicules
 - Vitesse moyenne : 35Km/h
 - Vitesse maximun : 85 Km/h (le 26/04/2011 à 12h)



INFORMATIONS

Quartier Chartres / Dubreuil

Evaluation de la fréquence



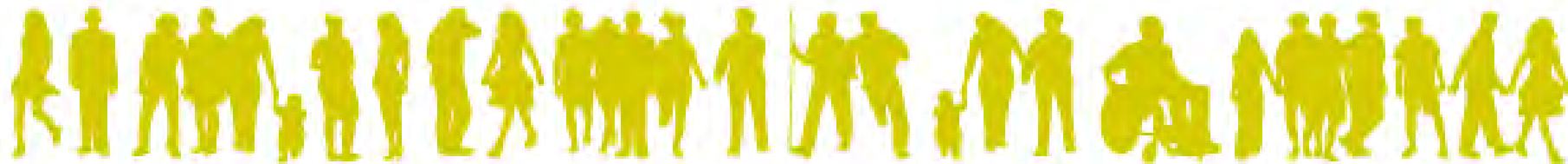
Emplacement de mesure:	Responsable:
Début de l'évaluation : vendredi 22 avril 2011, 09:00	Fin de l'évaluation : jeudi 28 avril 2011, 23:00
Commentaire:	



INFORMATIONS

Commissariat

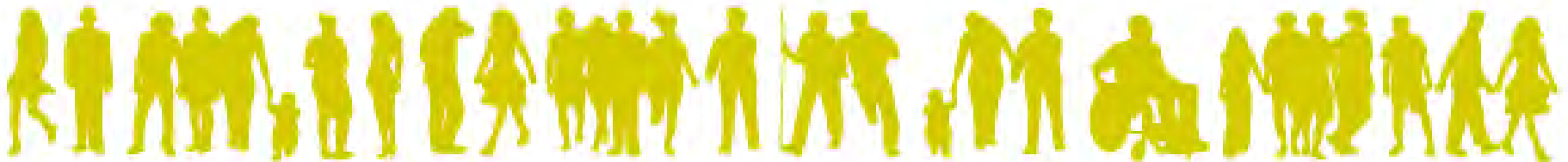
Fermeture du Commissariat d'Orsay
d'ici juillet 2011



INFORMATIONS

Projet des 8 Arpents : (rue Louis Scoccard)

- A venir :
 - Juin à Juillet : Elaboration et remise des projets définitifs par les 5 candidats retenus
 - Analyse des projets par la municipalité.
 - Courant septembre : consultation des Orcéens sur les projets architecturaux de qualité.



PAROLE LIBRE





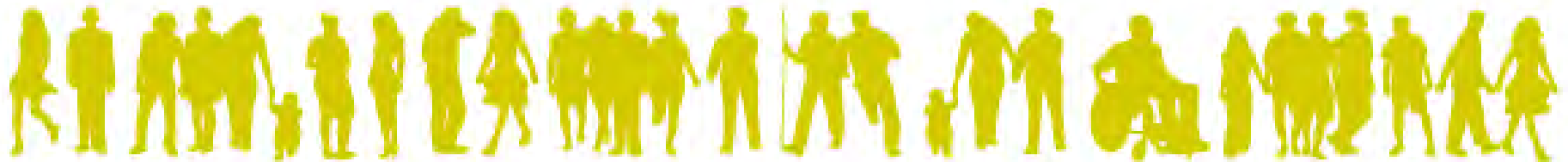
AGENDA

➤ Conseils municipaux

✓ **Mercredi 18 mai**

✓ **Mercredi 29 juin**

– à 20h30 en salle du conseil (Mairie)





Conseil de quartier Centre

Merci
pour votre attention

